

MAPA DO CELÓW PROJEKTOWYCH

Aktualna na dzień: 2020.03.12

Skala : 1:500

jednostka ewidencyjna : 061502_2 Borki

obręb ewidencyjny: 0011 Tchórzew

układ współrzędnych -- 2000 8/24

poz. odniesienia : Kronsztadt 60

GN.I.6640.306.2020

Wydruk dnia: 2020.03.12

Usługi Geodezyjne

Komoń Emil

ul. Matejki 15

21-300 Radzyń Podlaski

tel. 507538352

„Wykonanie niniejszej mapy nie było poprzedzone ustaleniami dotyczącymi ewentualnych służebności gruntowych obciążających grunty położone w granicach projektowanej inwestycji budowlanej.”

STAROSTWO POWIATOWE

w Radzynie Podlaskim

Powiatowy Ośrodek Dokumentacji

Geodezyjnej i Kartograficznej

Poświadczam, że niniejszy dokument został opracowany w wyniku prac geodezyjnych i kartograficznych, których rezultaty zawiera operat techniczny wpisany do ewidencji materiałów państwowego zasobu geodezyjnego i kartograficznego w dniu 2020-03-10 i zaewidencjonowany na Nr 0.0615-2020-326

GEODETA UPRAWNIONY

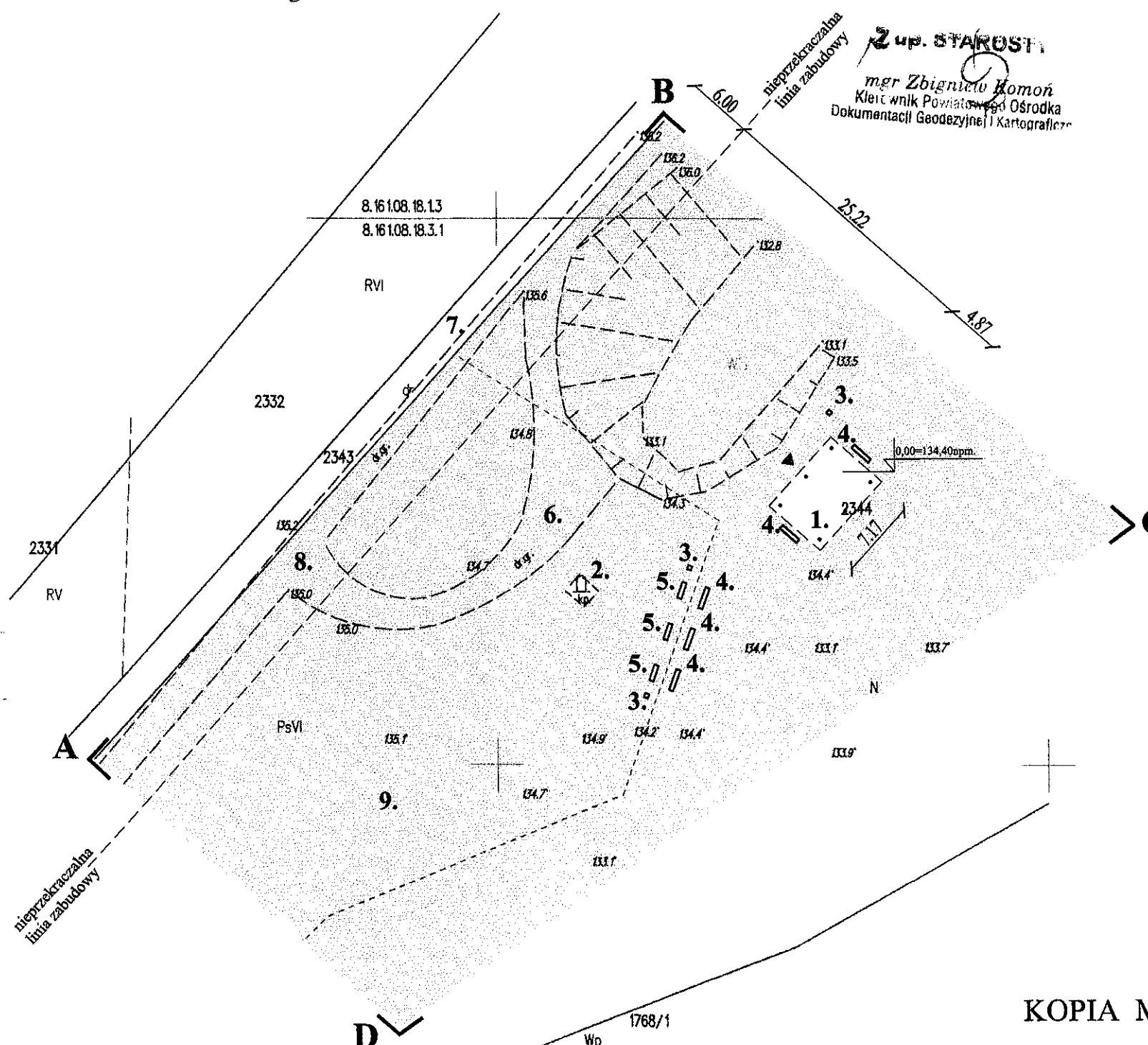
Rabek Waldemar
Nr upr 11631

GEODETA

mgr inż. Emil Komoń

mgr inż. Zbigniew Komoń

Kierownik Powiatowego Ośrodka
Dokumentacji Geodezyjnej i Kartograficznej



PROJEKT ZAGOSPODAROWANIA DZIAŁKI BUDOWA ALTANY I ZAGOSPODAROWANIE TERENU POD REKREACJĘ

INWESTOR: Lokalna Grupa Działania 'ZAPIECEK'
ul. Warszawska 35/4, 21-300 Radzyń Podlaski
LOKALIZACJA: Tchórzew, gm. Borki, dz. nr ew. 2344

SKALA 1:500

GRANICE OPRACOWANIA A-B-C-D-A

Pow. opracowania A-B-C-D-A - 3 653,85 m²
Pow. nowej zabudowy projektowana - 34,95 m²
Zieleń - 3 618,90 m²

Wskaźniki powierzchniowe (w liniach rozgraniczających):
Wskaźnik powierzchni zabudowy - 1,0%
Powierzchnia biologicznie czynna - 99,0%



STAROSTWO POWIATOWE w Radzynie Podlaskiej
ZAŁĄCZNIK DO ZGŁOSZENIA
Nr AB.6743 230.2020
z dnia 12.06.2020

LEGENDA

1. ALTANA DREWNIANA - PROJEKTOWANA
2. POMNIK - POSTUMENT BETONOWY - ISTNIEJĄCY
3. KOSZE NA ŚMIECI - PROJEKTOWANE
4. ŁAWKI PARKOWE - PROJEKTOWANE
5. STOJAKI NA ROWERY - PROJEKTOWANE
6. DROGA GRUNTOWA - ISTNIEJĄCA
7. DROGA WEWNĘTRZNA DOJAZDOWA GMINNA GRUNTOWA - ISTNIEJĄCA
8. ZJAZD Z DROGI GMINNEJ - ISTNIEJĄCY
9. ZIELEŃ NISKA - TERENY BIOLOGICZNIE CZYNNE

zgodność z pryncypałem

mgr inż. Zbigniew Rolak
upr. bud. Nr LU.014/12/00A/09
to projektowanie w określonym zakresie
w specjalności architektonicznej
nr ew. LUB.210354/01 w LOIIB

KOPIA MAPY DO CELÓW PROJEKTOWYCH

PROJEKT BUDOWLANY		BRANŻA: ARCHITEKTURA
PROJEKTANT:	MGR INŻ. ZBIGNIEW ROLAK SPECJALNOŚĆ ARCHITEKTONICZNA UPR NR. LUB/0147/200A/09	PODPIŚ:
INWESTOR:	LOKALNA GRUPA DZIAŁANIA "ZAPIECEK" 21-300 RADZYŃ PODLASKI, UL. WARSZAWSKA 35/4	
DATA: 03.06.2020	PROJEKT ZAGOSPODAROWANIA DZIAŁKI	NR RYS. 1
SKALA: 1:500	BUDOWA ALTANY I ZAGOSPODAROWANIE TERENU POD REKREACJĘ Tchórzew, Gm. Borki, Dz. Nr. ew. 2344	